

# 架空の電話ケーブルに注意願います！！

電話ケーブルは細くても、切断するとその地域の電話が（場合によっては警察も消防も）全て止まります  
架空電話ケーブル切断防止に『ケーブル防護カバー』の設置が有効です！！  
ご依頼頂ければNTTにて設置を承ります（一部有料）

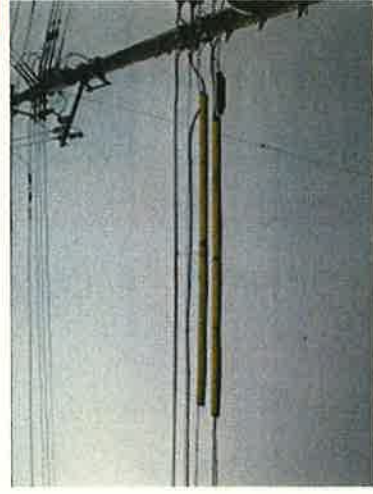
工事材料の積み下ろし・吊り上げ時



ショベルカーによる天地無確認



ケーブル防護カバー設置事例



問い合わせ先：NTT東日本-東北 青森支店 設備部 青森サービスセンタ 高松まで 017-732-5812